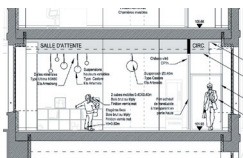


ARCHITECTURE INTERIEURE

+ Scénographie + Mobilier



**2008 - Aménagement des bureaux d'accueil**

Mission : conception (APS, APD, PRO, DCE)  
Maître d'oeuvre mandataire : Parica International  
Budget : 800 000 euros HT

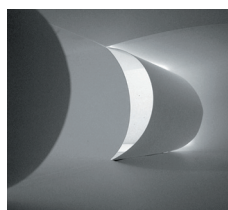
**Carré Beaudouin, Paris XX<sup>ème</sup>**

Maître d'ouvrage public : DASES

**2008 - Rénovation d'un escalier intérieur**

Mission : conception  
Maître d'ouvrage : privé  
Budget : 10 000 euros HT

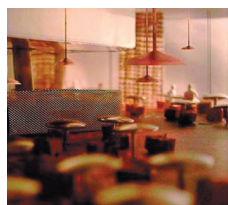
**Quartier des Peupliers, Paris XIII<sup>ème</sup>**



**\*2006 - Paper architecture** - Espace d'exposition

Mission : Esquisse - Architecture expérimentale  
Surface : 250m<sup>2</sup>

**Oslo**



**\*2002 - Librairie et Cafétéria**

Mission : Esquisse  
Surface : 250m<sup>2</sup> et 380m<sup>2</sup>

**Musée du Quai Branly, Paris VII<sup>ème</sup>**

**\*2002 - Scénographie** de l'exposition "Lumière sur l'esclavage contemporain"

Mission : Esquisse  
Surface : 2000m<sup>2</sup>

**Roubaix**



**\*2000 - Aménagement intérieur** d'une maison de ville

Mission : APS  
Surface : 150m<sup>2</sup>

**Châteaufort, Yvelines**