

EQUIPEMENTS

+ Bureaux



***2007 - Cinéma multiplex et galerie commerciale**

Mission : Travail Personnel de Fin d'Etudes (TPFE)

Surface : 20 000m²

Porte de Montreuil, Paris XX^{ème}

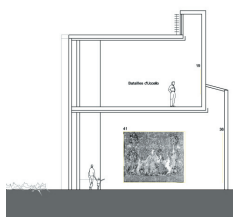


***2005 - Faculté des sciences**

Mission : APS, Instituts Géologie, Botanique, Zoologie

Surface : 9800m²

Quartier Masséna, Paris XIII^{ème}



***2004 - Halle polyvalente**

Mission : Esquisse

Surface : 900m²

Petite ceinture, Paris XII^{ème}

***2003 - Musée de la peinture du Moyen-Age**

Mission : Esquisse

Surface : 3600m²

Quartier de la Réunion, Paris XX^{ème}