

LOGEMENTS

individuels



2009 - Extension de maison, ossature bois

Mission : conception (Avant-Projet en cours)

Budget : 40 000 euros HT

Surface : 22m²

Quartier du Tremblay, Champigny-sur-Marne

Maitre d'ouvrage : privé

2009 - Extension de maison, ossature bois

Mission : complète (Avant-Projet en cours)

Budget : 50 000 euros HT

Surface : 30m²

Quartier de l'Hôpital, Lagny-sur-Marne

Maitre d'ouvrage : privé

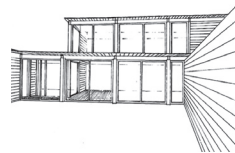


***2003 - 10 maisons en bande + locaux d'activités
XIII^{ème}**

Mission : esquisse

Surface unitaire : 150m²

Quartier Boutroux, Paris



***2002 - Maison individuelle à ossature bois**

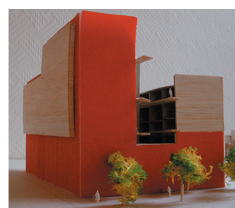
Mission : esquisse

Surface : 120m²

Sologne

LOGEMENTS

collectifs



***2003 - 20 logements locatifs + locaux d'activités**

Mission : Esquisse

Surface totale : 5500m²

Quartier Boutroux, Paris XIII^{ème}

***2002 - 5 logements locatifs (T1, T2, T3)**

Mission : esquisse

Surface totale : 360m²

Cité industrielle, Paris X^{ème}



2000-2002 - 42 logements

Architecte : Guilhem Roustan

Mission : visite bimensuelle sur le chantier en tant qu'observatrice au côté du pilote de chantier

Cité des Fougères, Paris XX^{ème}

Maître d'ouvrage : OPAC de Paris

* Travaux d'études